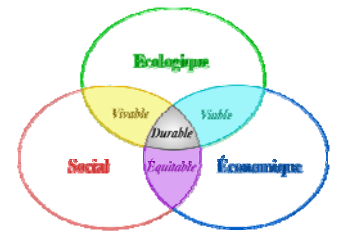
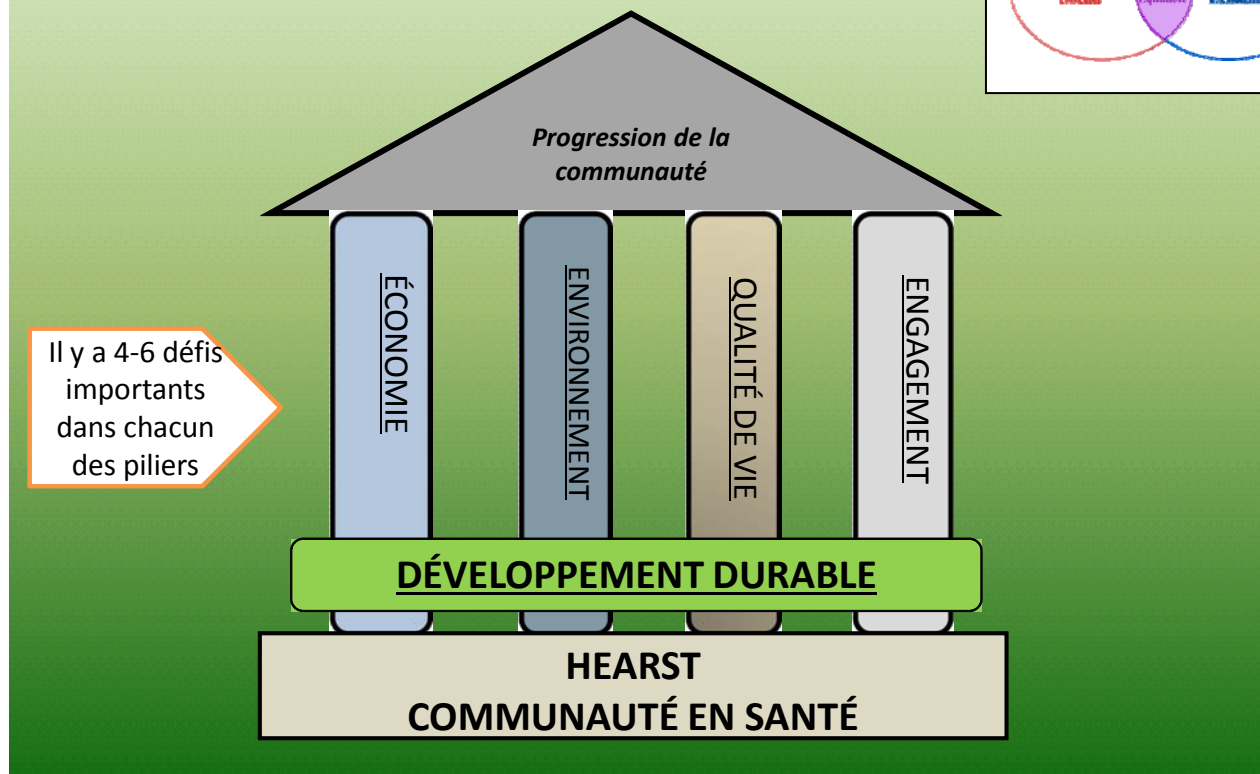


Logo du développement durable:



## Structure du plan



- La **fondation** représente **Hearst**, une **communauté en santé**. Une fondation de base bien ancrée permet de bâtir une communauté viable et prospère.
- Sur cette fondation repose **4 piliers** : **Économie**, **Environnement**, **Qualité de vie**, et **Engagement**. Ces 4 piliers assurent la stabilité et la solidité de la structure.
- Sur les 4 piliers repose un **toit** qui protège la structure, et qui représente la **progression de la communauté**.
- On retrouve aussi une **poutre transversale** qui retient les 4 piliers ensemble. Cette poutre c'est le **développement durable** des actions qui seront entreprises. Cette poutre assure aussi l'équilibre entre les différents secteurs de la communauté.